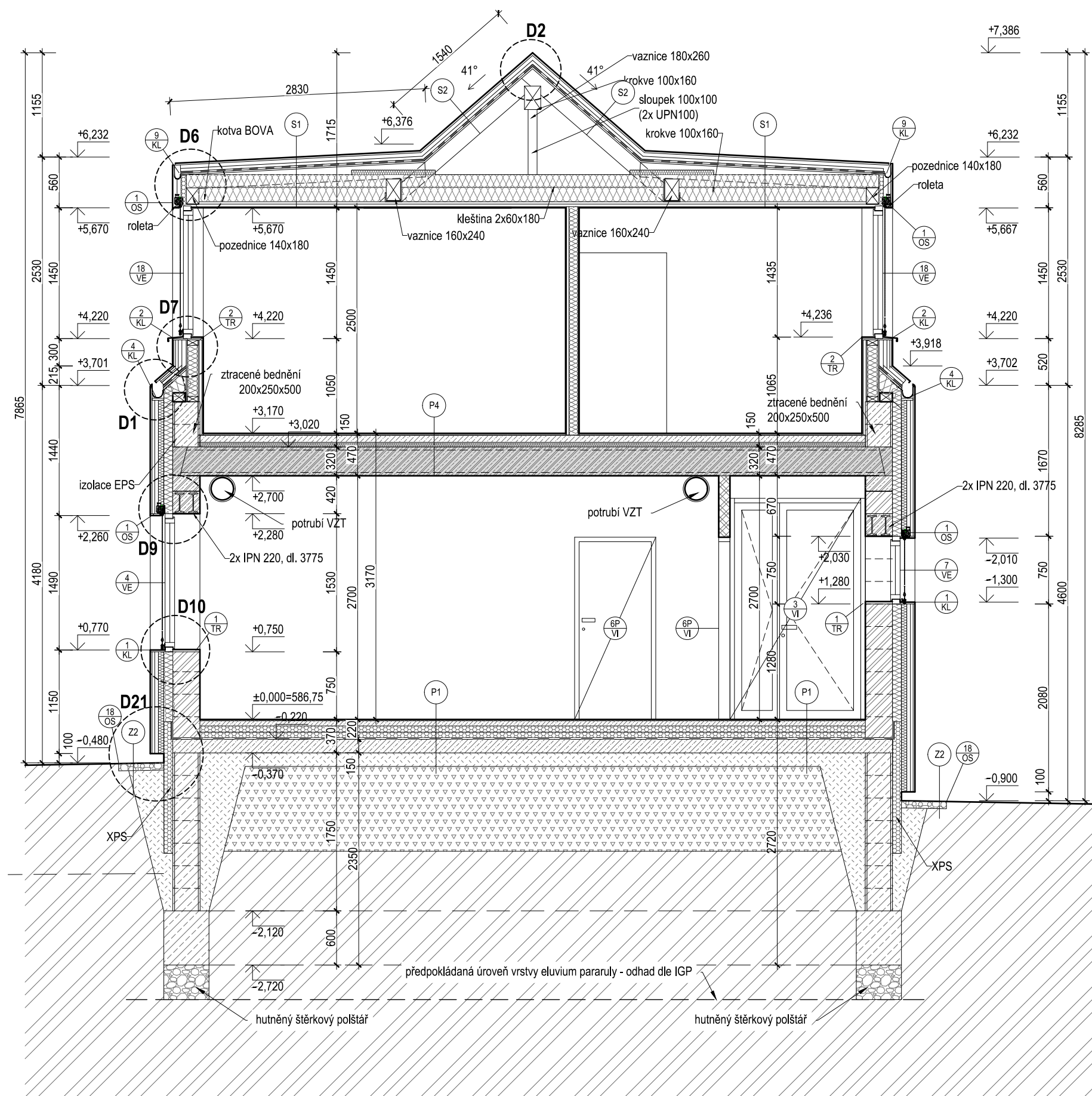
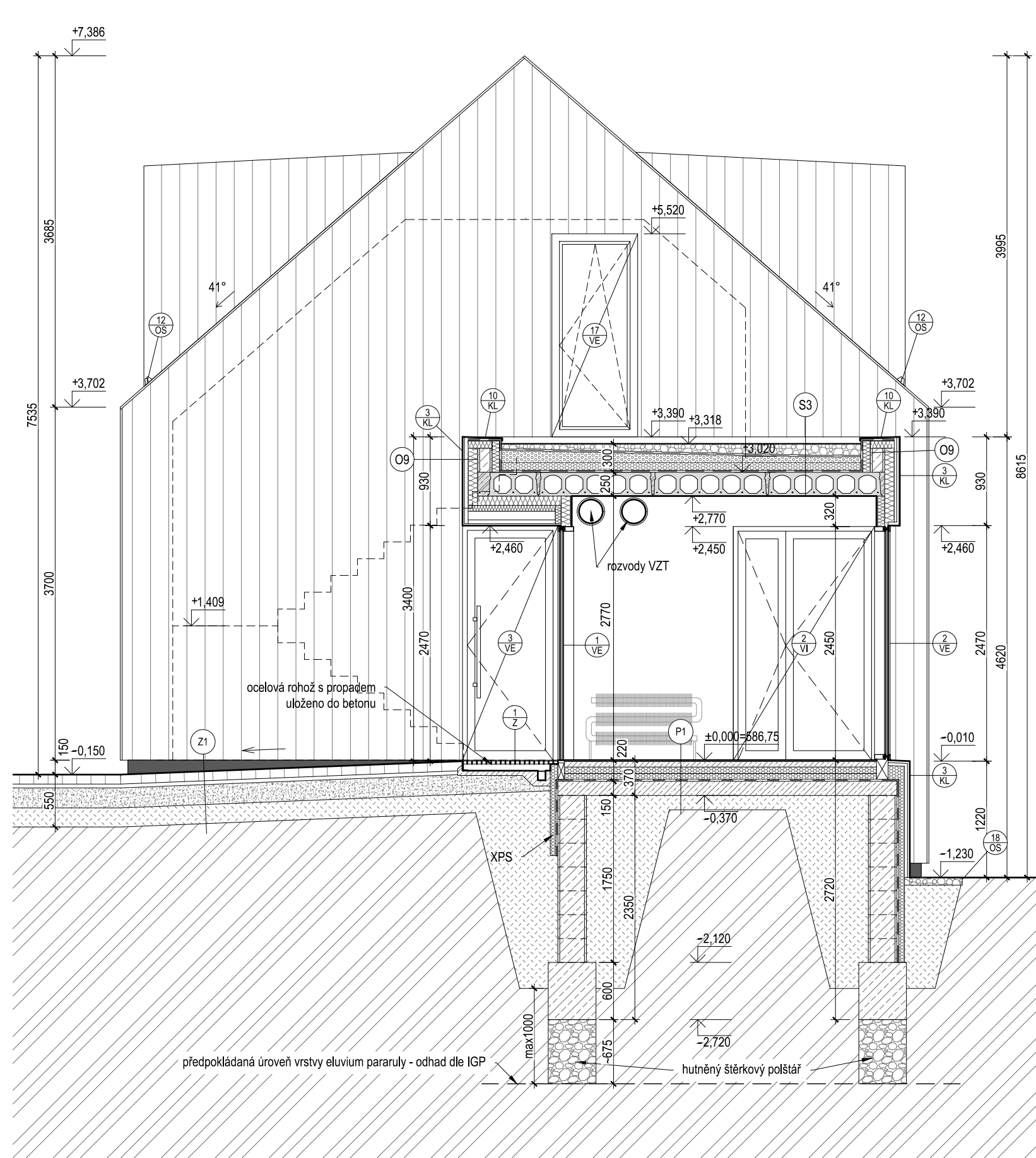


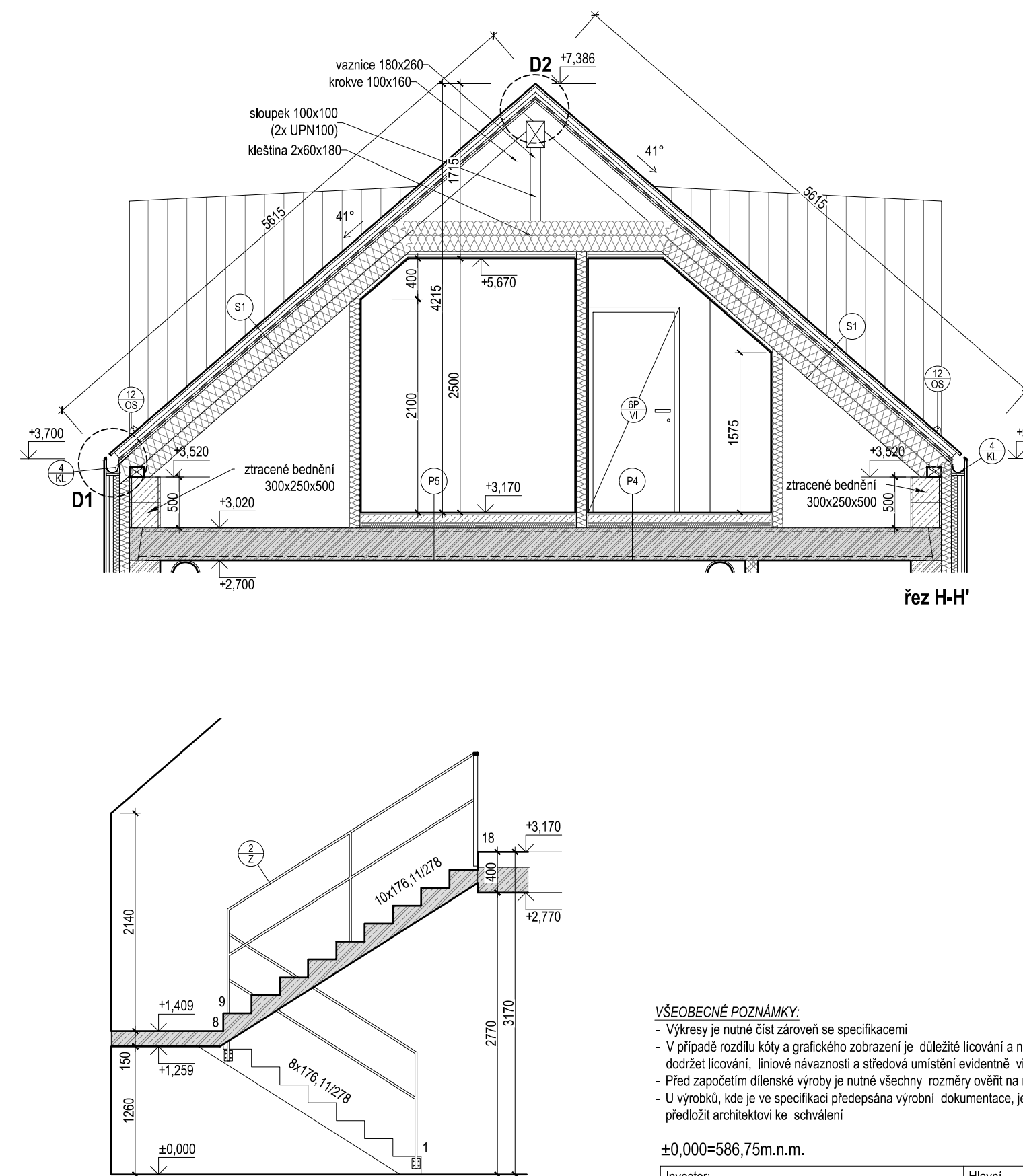
řez A-A'



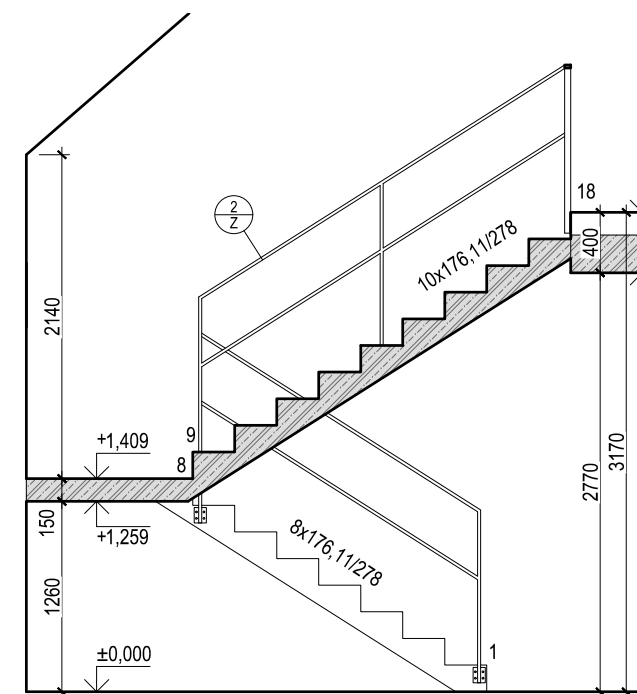
řez B-B'



řez C-C'



řez H-H'



řez schodištěm do 2.NP

LEGENDA MATERIÁLŮ

- NOSNÉ ZDIVO Z KERAMICKÝCH TVAROVEK tl. 440mm, MVC 5, P10, U=0.26W/m2K
- NOSNÉ ZDIVO Z KERAMICKÝCH TVAROVEK tl. 365mm, MVC 5, P10, U=0.35W/m2K
- NOSNÉ ZDIVO Z KERAMICKÝCH TVAROVEK tl. 300mm, MVC 5, P10, U=0.8W/m2K
- NOSNÉ ZDIVO Z KERAMICKÝCH TVAROVEK tl. 190mm, MVC 5, P10, U=1.15W/m2K
- NOSNÉ ZDIVO ZE ZTRACENÉHO BEDNĚNÍ 200x250x500mm, výžub
- PRÍČKY Z KERAMICKÝCH PRÍČKOVEK tl. 125mm, MVC 5, P10
- DOZDÍVKY, PŘEDSTĚNY porobetonové tvárnice
- SDK PRÍČKA MEZIBYTŮVÁ tl. 150mm, 2x SDK 12.5mm, CW100, $R_{w, \text{min}} = 53\text{dB}$
- SDK PRÍČKA MEZIBYTŮVÁ tl. 175mm, 2x SDK 12.5mm, CW125, $R_{w, \text{min}} = 53\text{dB}$
- SDK PRÍČKA DĚLÍCI tl. 125mm, 1x SDK 12.5mm, CW100
- hasicí přístroj, parametry dle PR
- TEPELNÁ IZOLACE minerální vlna / XPS / EPS, PU pěna
- HYDROIZOLACE
- BETONOVÝ POTĚR / MAZANINA
- PREFABRIKOVANÉ STROPNÍ PANELE
- MONOLITICKÝ ŽELEZOBETON
- ZÁKLADOVÝ BETON C16/20-X0, 2x40R101m světlá výžub + 20R6'spára vodorovná výžub
- ZÁKLADOVÁ PODLAHOVÁ DESKA C16/20-XC1, KARI sítí 6/150-6/150 při obou povrchích, přesah 2 oka
- ŠTERKOVÝ HUTNĚNÝ PODSYP $l_d = 0.8$, EdeR2 = 45 MPa, 100%Proctor standard (PST)
- HUTNĚNÝ ZÁSYP VÝKOPKEM $l_d = 0.8$, EdeR2 = 45 MPa, 100%Proctor standard (PST)
- ODSTRANĚNÝ NÁSYP
- ROSTLÝ TERÉN

VŠEOBECNÉ POZNÁMKY:

- Výkresy je nutné číst zároveň se specifikacemi
- V případě rozdílu kóty a grafického zobrazení je důležitě licování a návaznost konstrukci podle skutečného stavu na stavbě!! Nutno dodržet licování. Iniové návaznosti a středová umístění evidentně viditelná z projektové dokumentace!!
- Před započatím dílenské výroby je nutné všechny rozměry ověřit na místě
- U výrobků, kde je ve specifikaci předepsána výrobní dokumentace, je dodavatel před započatím dílenské výroby tuto dokumentaci předložit architektovi ke schválení

±0,000=586,75m.n.m.

Investor: Pacovská lesní, s.r.o. Eš 47, 395 01 Pacov IČO: 28132017, DIČ: CZ28132017	Hlavní projektant: VÝŠEHRAĐ atelier VÝŠEHRAĐ atelier s.r.o. IČ: 25148414 ZELENÝ PRUH 1000/111, 140 00 PRAHA 4 tel: +420 241 441 031, 656 874 fax: 680 www.vysehrad-atelier.cz	Autor návrhu: Ing. arch. Martin Šafránek Ing. arch. Zdeněk Rychlík Ing. arch. Jiří Šmolík
Alko: NOVOSTAVBA SPRÁVNÍHO OBJEKTU LESA p.č. 2489/6 (k.ú. Pacov), p.č. 1096/40, 1622, 1623 (k.ú. Cetoraz), k.ú. Pacov (717215), k.ú. Cetoraz [617679]	Projektant části: VÝŠEHRAĐ atelier VÝŠEHRAĐ atelier s.r.o. IČ: 25148414 ZELENÝ PRUH 1000/111, 140 00 PRAHA 4 tel: +420 241 441 031, 656 874 fax: 680 www.vysehrad-atelier.cz	Datum: 07/2017
	Stupeň: DPS	Paré:
Část / Discipline: D.1.1 Architektonicko - stavební část	Autorizace části: Ing. arch. Jiří Šmolík	Vypracoval: Ing. arch. Vojtěch Lašůnek Ing. arch. Martin Šafránek
Výkres / Drawing: REZ A-A', B-B', C-C', H-H'	Číslo výkresu / Draw No.: D.1.1.6	Měřítko / Scale: 1:50